

УТВЕРЖДАЮ



Заведующий муниципального бюджетного дошкольного образовательного учреждения детского сада № 57 города Ставрополя

Н.И. Козуб

20 20 г.

**ПАСПОРТ ДОСТУПНОСТИ
объекта социальной инфраструктуры (ОСИ)
№ 1**

1. Общие сведения об объекте

- 1.1. Наименование (вид) объекта объект образования.
- 1.2. Адрес объекта: г. Ставрополь, ул. Серова, д. 470/7.
 - отдельно стоящее здание, состоящее из 2 этажей, площадью - 3469,8м².
 - наличие прилегающего участка: да.
- 1.3. Год постройки здания 2019г., последнего капитального ремонта: нет.
- 1.4. Дата предстоящих плановых ремонтных работ: при наличии финансирования.
- 1.5. Название учреждения: Муниципальное бюджетное дошкольное образовательное учреждение детский сад № 57 города Ставрополя (сокращенное наименование - МБДОУ д/с № 57).
- 1.6. Юридический адрес организации (учреждения): 355020, Ставропольский край, г. Ставрополь, ул. Серова, д. 470/7.
- 1.7. Основание для пользования объектом: оперативное управление.
- 1.8. Форма собственности: государственная.
- 1.9. Территориальная принадлежность: муниципальная.
- 1.10. Вышестоящая организация: комитет образования администрации города Ставрополя.
- 1.11. Адрес вышестоящей организации, другие координаты: 355037, город Ставрополь, улица Шпаковская, дом 85.

2. Характеристика деятельности организации на объекте

- 2.1. МБДОУ д/с № 57 является объектом образования.
- 2.2. МБДОУ д/с № 57 предоставляет услуги в сфере предоставления общедоступного и бесплатного дошкольного образования, организации и осуществления присмотра и ухода за воспитанниками.
- 2.3. МБДОУ д/с № 57 услуги населению предоставляются на заявительной основе на объекте.
- 2.4. МБДОУ д/с № 57 услуги в сфере образования предоставляются детям дошкольного возраста.
- 2.5. МБДОУ д/с № 57 услуги в сфере образования предоставляются всем категориям инвалидов.
- 2.6. Плановая мощность (посещ-сть, вмест-сть, пропускная способность) - 160чел.
- 2.7. Участие в исполнении ИПР инвалида, ребенка-инвалида: нет.

**3. Состояние доступности объекта для инвалидов
и других маломобильных групп населения (МГН)**

- 3.1. Путь следования к объекту пассажирским транспортом.

Ближайший остановочный пункт пассажирского транспорта от МБДОУ д/с № 57 находится на расстоянии 350м.

На остановочных пунктах вблизи МБДОУ д/с № 57 осуществляют высадку пассажиров: автобусы средней вместимости №№ 32 «а», 37; маршрутные такси малой вместимости №№ 21, 32, 42, 44, 47, 48, 51, 55, 59, троллейбус № 7.

Парковочные места для специализированного автотранспорта инвалидов вблизи МБДОУ д/с № 57 отсутствуют.

Дети-инвалиды, имеющие заболевания опорно-двигательной системы организма (ДЦП); дети-инвалиды, передвигающиеся с помощью инвалидного кресла-коляски или ходунков; инвалиды, имеющие I и II группу инвалидности, передвигающиеся с помощью инвалидного кресла-коляски, костылей, тростей, инвалиды и участники Великой Отечественной войны (ст. 14, 15, 17 Федерального закона от 12 января 1995 г. № 5-ФЗ «О ветеранах») одинокие (одиноко проживающие) граждане, достигшие 80 и более лет и инвалиды по зрению могут воспользоваться услугами службы «Социальное такси» по перевозке и сопровождению.

3.2. Путь к объекту от ближайшей остановки пассажирского транспорта:

3.2.1. расстояние до объекта от остановки транспорта: 350м.;

3.2.2. время движения (пешком) 5-10 мин;

3.2.3. наличие выделенного от проезжей части пешеходного пути: да;

3.2.4. перекрестки: да;

3.2.5. информация на пути следования к объекту: нет;

3.2.6. перепады высоты на пути: есть;

Их обустройство для инвалидов на коляске: да (не везде).

3.3 Организация доступности объекта для инвалидов – форма обслуживания*

№ п/п	Категория инвалидов (вид нарушения)	Вариант организации доступности объекта (формы обслуживания)*
1.	Все категории инвалидов и МГН	А
	<i>в том числе инвалиды:</i>	
2	передвигающиеся на креслах-колясках	ДУ
3	с нарушениями опорно-двигательного аппарата	А
4	с нарушениями зрения	ДУ
5	с нарушениями слуха	ДУ
6	с нарушениями умственного развития	Б

3.4 Состояние доступности основных структурно-функциональных зон

№ п/п	Основные структурно-функциональные зоны	Состояние доступности, в том числе для основных категорий инвалидов**	Приложение Фото №
1	Территория, прилегающая к зданию (участок)	ДП - И (К, О, Г, У) ДУ (С)	1-4
2	Вход (входы) в здание	ДП - И (О, Г, У) ДУ (С, К)	3-4
3	Путь (пути) движения внутри здания (в т.ч. пути эвакуации)	ДП - И (О, Г, У) ДУ (С, К)	5-17, 20
4	Зона целевого назначения здания (целевого посещения объекта)	ДП - И (О, У) ДУ (С, Г, К)	10, 12, 16
5	Санитарно-гигиенические помещения	ДП - И (О, Г, У) ДУ (С, К)	18-19

6	Система информации и связи (на всех зонах)	ДП - И (К, О, У) ДУ (С, Г)	1-20
7	Пути движения к объекту (от остановки транспорта)	ДП - И (О, Г, У) ДУ (С, К)	1-2

3.5. Итоговое заключение о состоянии доступности ОСИ:

№ п/п	Основные структурно-функциональные зоны	Итоговое заключение о доступности	
1	Территория, прилегающая к зданию (участок)	<p>ДП – И (К, О, Г, У) Соответствие нормативам основных функциональных элементов зоны для отдельных категорий инвалидов.</p> <p>ДУ (С) Требования нормативных документов при планировании и строительстве выполнены в допустимых объёмах и обеспечение полной доступности возможно при организации помощи инвалиду (другому МГН) со стороны обслуживающего персонала.</p>	
2	Вход (входы) в здание	<p>ДП – И (О, Г, У) Соответствие нормативам основных функциональных элементов зоны для отдельных категорий инвалидов.</p> <p>ДУ (С, К) Требования нормативных документов при планировании и строительстве выполнены в допустимых объёмах и обеспечение полной доступности возможно при организации помощи инвалиду (другому МГН) со стороны обслуживающего персонала.</p>	
3	Путь (пути) движения внутри здания (в т.ч. пути эвакуации)	<p>ДП – И (О, Г, У) Соответствие нормативам основных функциональных элементов зоны для отдельных категорий инвалидов.</p> <p>ДУ (С, К) Требования нормативных документов при планировании и строительстве выполнены в допустимых объёмах и обеспечение полной доступности возможно при организации помощи инвалиду (другому МГН) со стороны обслуживающего персонала.</p>	
4	Зона целевого назначения здания (целевого посещения объекта)	<p>ДП – И (О, У) Соответствие нормативам основных функциональных элементов зоны для отдельных категорий инвалидов.</p> <p>ДУ (С, Г, К) Требования нормативных документов при планировании и строительстве выполнены в допустимых объёмах и обеспечение полной доступности возможно при организации помощи инвалиду (другому МГН) со стороны обслуживающего персонала.</p>	
5	Санитарно-гигиенические помещения	<p>ДП – И (О, Г, У) Соответствие нормативам основных функциональных элементов зоны для отдельных категорий инвалидов.</p> <p>ДУ (С, К) Требования нормативных документов при планировании и строительстве выполнены в допустимых объёмах и</p>	

		обеспечение полной доступности возможно при организации помощи инвалиду (другому МГН) со стороны обслуживающего персонала.
6	Система информации и связи (на всех зонах)	ДП – И (К, О, У) Соответствие нормативам основных функциональных элементов зоны для отдельных категорий инвалидов. ДУ (С, Г) Требования нормативных документов при планировании и строительстве выполнены в допустимых объёмах и обеспечение полной доступности возможно при организации помощи инвалиду (другому МГН) со стороны обслуживающего персонала.
7	Пути движения к объекту (от остановки транспорта)	ДП – И (О, Г, У) Соответствие нормативам основных функциональных элементов зоны для отдельных категорий инвалидов. ДУ (С, К) Требования нормативных документов при планировании и строительстве выполнены в допустимых объёмах и обеспечение полной доступности возможно при организации помощи инвалиду (другому МГН) со стороны обслуживающего персонала.
8.	Все зоны и участки	ДП – И (О, Г, У) Соответствие нормативам основных функциональных элементов зоны для отдельных категорий инвалидов. ДУ (С, К) Требования нормативных документов при планировании и строительстве выполнены в допустимых объёмах и обеспечение полной доступности возможно при организации помощи инвалиду (другому МГН) со стороны обслуживающего персонала.

4. Управленческое решение

4.1. Рекомендации по адаптации основных структурных элементов объекта

№ п/п	Основные структурно-функциональные зоны объекта	Рекомендации по адаптации объекта (вид работы) *
1	Территория, прилегающая к зданию (участок)	ДП - И (К, О, Г, У) ДУ (С) Текущий или капитальный ремонт Предлагается обустройство в первой очереди, поскольку через неё осуществляется доступ ко всем остальным структурно-функциональным зонам объекта.
2	Вход (входы) в здание	ДП - И (О, Г, У) ДУ (С, К) Текущий или капитальный ремонт На момент обследования удовлетворяет предъявляемым требованиям.
3	Путь (пути) движения внутри здания (в т.ч. пути эвакуации)	ДП - И (О, Г, У) ДУ (С, К) Текущий или капитальный ремонт

		Предлагается обустройство в третьей очереди, как требующее больших средств, времени, а также более сложных технических решений.
4	Зона целевого назначения здания (целевого посещения объекта)	ДП - И (О, У) ДУ (С, Г, К) Текущий или капитальный ремонт Решение об обустройстве предлагается отнести на второй этап.
5	Санитарно-гигиенические помещения	ДП - И (О, Г, У) ДУ (С, К) Текущий или капитальный ремонт Предлагается обустройство во второй очереди.
6	Система информации и связи (на всех зонах)	ДП - И (К, О, У) ДУ (С, Г) Текущий или капитальный ремонт Решение об обустройстве предлагается отнести на третий этап, так как перед адаптацией в указанном направлении необходимо завершить обустройство доступности предыдущих основных структурно-функциональных зон объекта.
7	Пути движения к объекту (от остановки транспорта)	ДП - И (О, Г, У) ДУ (С, К) Текущий или капитальный ремонт По согласованию с комитетом городского хозяйства администрации города Ставрополя
8.	Все зоны и участки	ДП - И (О, Г, У) ДУ (С, К) Текущий или капитальный ремонт

4.2. Период проведения работ: по мере поступления финансирования
в рамках исполнения: Мероприятия по проведению работ по адаптации объекта не предусмотрены в целевых программах и планах

4.3 Ожидаемый результат (по состоянию доступности) после выполнения работ по адаптации: ДП-В

4.4. Для принятия решения требуется согласование со Ставропольской городской местной организацией Ставропольской краевой региональной организации Общероссийской общественной организации «Всероссийское общество инвалидов».

4.5. Информация может быть размещена на портале Ставропольского края «Доступная среда».

5. Особые отметки

Паспорт сформирован на основании:

№ п/п	Наименование документа	Номер документа	Дата утверждения документа
1.	Анкеты (информации об объекте)	№ <u>1</u>	от « <u>18</u> » <u>сентября</u> 20 <u>20</u> г.
2.	Акта обследования объекта	№ <u>1</u>	от « <u>18</u> » <u>сентября</u> 20 <u>20</u> г.

СОГЛАСОВАНО:

Полтавцев
Владислав
Сергеевич

Председатель Ставропольской
МО «Всероссийское общество
инвалидов»



УТВЕРЖДАЮ



Заведующий муниципального бюджетного дошкольного образовательного учреждения детского сада № 57 города Ставрополя

Н.И. Козуб

«18» сентября 2020 г.

**АКТ ОБСЛЕДОВАНИЯ
объекта социальной инфраструктуры
К ПАСПОРТУ ДОСТУПНОСТИ ОСИ**

№ 1

г. Ставрополь

«18» сентября 2020 г.

1. Общие сведения об объекте

- 1.1. Наименование (вид) объекта объект образования.
- 1.2. Адрес объекта: г. Ставрополь, ул. Серова, д. 470/7.
- отдельно стоящее здание, состоящее из 2 этажей, площадью - 3469,8м².
- наличие прилегающего участка: да.
- 1.3. Год постройки здания 2019г., последнего капитального ремонта: нет.
- 1.4. Дата предстоящих плановых ремонтных работ: при наличии финансирования.
- 1.5. Название учреждения: Муниципальное бюджетное дошкольное образовательное учреждение детский сад № 57 города Ставрополя (сокращенное наименование - МБДОУ д/с № 57).
- 1.6. Юридический адрес организации (учреждения): 355020, Ставропольский край, г. Ставрополь, ул. Серова, д. 470/7.

2. Характеристика деятельности организации на объекте

- 2.1. МБДОУ д/с № 57 является объектом образования.
- 2.2. МБДОУ д/с № 57 предоставляет услуги в сфере предоставления общедоступного и бесплатного дошкольного образования, организации и осуществления присмотра и ухода за воспитанниками.
- 2.3. МБДОУ д/с № 57 услуги населению предоставляются на заявительной основе на объекте.
- 2.4. МБДОУ д/с № 57 услуги в сфере образования предоставляются детям дошкольного возраста.
- 2.5. МБДОУ д/с № 57 услуги в сфере образования предоставляются всем категориям инвалидов.
- 2.6. Плановая мощность (посещ-сть, вмест-сть, пропускная способность) - 160чел.
- 2.7. Участие в исполнении ИПР инвалида, ребенка-инвалида: нет.

3. Состояние доступности объекта для инвалидов и других маломобильных групп населения (МГН)

3.1. Путь следования к объекту пассажирским транспортом

На остановочных пунктах вблизи МБДОУ д/с № 57 осуществляют высадку пассажиров: автобусы средней вместимости №№ 32 «а», 37; маршрутные такси малой вместимости №№ 21, 32, 42, 44, 47, 48, 51, 55, 59, троллейбус № 7.

3.2. Путь к объекту от ближайшей остановки пассажирского транспорта:

- 3.2.1. расстояние до объекта от остановки транспорта: 350м.;
 3.2.2. время движения (пешком) 5-10 мин.;
 3.2.3. наличие выделенного от проезжей части пешеходного пути: да;
 3.2.4. перекрестки: да;
 3.2.5. информация на пути следования к объекту: нет;
 3.2.6. перепады высоты на пути: есть;
 Их обустройство для инвалидов на коляске: да (не везде).

3.3. Организация доступности объекта для инвалидов – форма обслуживания

№ п/п	Категория инвалидов (вид нарушения)	Вариант организации доступности объекта (формы обслуживания)*
1.	Все категории инвалидов и МГН <i>в том числе инвалиды:</i>	А
2	передвигающиеся на креслах-колясках	ДУ
3	с нарушениями опорно-двигательного аппарата	А
4	с нарушениями зрения	ДУ
5	с нарушениями слуха	ДУ
6	с нарушениями умственного развития	Б

3.4. Состояние доступности основных структурно-функциональных зон

№ п/п	Основные структурно-функциональные зоны	Состояние доступности, в том числе для основных категорий инвалидов**	Приложение Фото №
1	Территория, прилегающая к зданию (участок)	ДП - И (К, О, Г, У) ДУ (С)	1-4
2	Вход (входы) в здание	ДП - И (О, Г, У) ДУ (С, К)	3-4
3	Путь (пути) движения внутри здания (в т.ч. пути эвакуации)	ДП - И (О, Г, У) ДУ (С, К)	5-17, 20
4	Зона целевого назначения здания (целевого посещения объекта)	ДП - И (О, У) ДУ (С, Г, К)	10, 12, 16
5	Санитарно-гигиенические помещения	ДП - И (О, Г, У) ДУ (С, К)	18-19
6	Система информации и связи (на всех зонах)	ДП - И (К, О, У) ДУ (С, Г)	1-20
7	Пути движения к объекту (от остановки транспорта)	ДП - И (О, Г, У) ДУ (С, К)	1-2

3.5. Итоговое заключение о состоянии доступности ОСИ:

№ п/п	Основные структурно-функциональные зоны	Итоговое заключение о доступности
1	Территория, прилегающая к зданию (участок)	ДП – И (К, О, Г, У) Соответствие нормативам основных функциональных элементов зоны для отдельных категорий инвалидов. ДУ (С) Требования нормативных документов при планировании и строительстве выполнены в допустимых объемах и обеспечение полной доступности возможно при организации помощи инвалиду (другому МГН) со стороны

		обслуживающего персонала.
2	Вход (входы) в здание	<p>ДП – И (О, Г, У) Соответствие нормативам основных функциональных элементов зоны для отдельных категорий инвалидов. ДУ (С, К) Требования нормативных документов при планировании и строительстве выполнены в допустимых объёмах и обеспечение полной доступности возможно при организации помощи инвалиду (другому МГН) со стороны обслуживающего персонала.</p>
3	Путь (пути) движения внутри здания (в т.ч. пути эвакуации)	<p>ДП – И (О, Г, У) Соответствие нормативам основных функциональных элементов зоны для отдельных категорий инвалидов. ДУ (С, К) Требования нормативных документов при планировании и строительстве выполнены в допустимых объёмах и обеспечение полной доступности возможно при организации помощи инвалиду (другому МГН) со стороны обслуживающего персонала.</p>
4	Зона целевого назначения здания (целевого посещения объекта)	<p>ДП – И (О, У) Соответствие нормативам основных функциональных элементов зоны для отдельных категорий инвалидов. ДУ (С, Г, К) Требования нормативных документов при планировании и строительстве выполнены в допустимых объёмах и обеспечение полной доступности возможно при организации помощи инвалиду (другому МГН) со стороны обслуживающего персонала.</p>
5	Санитарно-гигиенические помещения	<p>ДП – И (О, Г, У) Соответствие нормативам основных функциональных элементов зоны для отдельных категорий инвалидов. ДУ (С, К) Требования нормативных документов при планировании и строительстве выполнены в допустимых объёмах и обеспечение полной доступности возможно при организации помощи инвалиду (другому МГН) со стороны обслуживающего персонала.</p>
6	Система информации и связи (на всех зонах)	<p>ДП – И (К, О, У) Соответствие нормативам основных функциональных элементов зоны для отдельных категорий инвалидов. ДУ (С, Г) Требования нормативных документов при планировании и строительстве выполнены в допустимых объёмах и обеспечение полной доступности возможно при организации помощи инвалиду (другому МГН) со стороны обслуживающего персонала.</p>
7	Пути движения к объекту (от	<p>ДП – И (О, Г, У) Соответствие нормативам основных функциональных</p>

	остановки транспорта)	элементов зоны для отдельных категорий инвалидов. ДУ (С, К) Требования нормативных документов при планировании и строительстве выполнены в допустимых объемах и обеспечение полной доступности возможно при организации помощи инвалиду (другому МГН) со стороны обслуживающего персонала.
8.	Все зоны и участки	ДП – И (О, Г, У) Соответствие нормативам основных функциональных элементов зоны для отдельных категорий инвалидов. ДУ (С, К) Требования нормативных документов при планировании и строительстве выполнены в допустимых объемах и обеспечение полной доступности возможно при организации помощи инвалиду (другому МГН) со стороны обслуживающего персонала.

4. Управленческое решение

4.1. Рекомендации по адаптации основных структурных элементов объекта:

№ п/п	Основные структурно-функциональные зоны объекта	Рекомендации по адаптации объекта (вид работы) *
1	Территория, прилегающая к зданию (участок)	ДП - И (К, О, Г, У) ДУ (С) Текущий или капитальный ремонт Предлагается обустройство в первой очереди, поскольку через неё осуществляется доступ ко всем остальным структурно-функциональным зонам объекта.
2	Вход (входы) в здание	ДП - И (О, Г, У) ДУ (С, К) Текущий или капитальный ремонт На момент обследования удовлетворяет предъявляемым требованиям.
3	Путь (пути) движения внутри здания (в т.ч. пути эвакуации)	ДП - И (О, Г, У) ДУ (С, К) Текущий или капитальный ремонт Предлагается обустройство в третьей очереди, как требующее больших средств, времени, а также более сложных технических решений.
4	Зона целевого назначения здания (целевого посещения объекта)	ДП - И (О, У) ДУ (С, Г, К) Текущий или капитальный ремонт Решение об обустройстве предлагается отнести на второй этап.
5	Санитарно-гигиенические помещения	ДП - И (О, Г, У) ДУ (С, К) Текущий или капитальный ремонт Предлагается обустройство во второй очереди.
6	Система информации и связи (на всех зонах)	ДП - И (К, О, У) ДУ (С, Г) Текущий или капитальный ремонт Решение об обустройстве предлагается отнести на третий этап, так как перед адаптацией в указанном направлении необходимо завершить обустройство

		доступности предыдущих основных структурно-функциональных зон объекта.
7	Пути движения к объекту (от остановки транспорта)	ДП - И (О, Г, У) ДУ (С, К) Текущий или капитальный ремонт По согласованию с комитетом городского хозяйства администрации города Ставрополя
8.	Все зоны и участки	ДП - И (О, Г, У) ДУ (С, К) Текущий или капитальный ремонт

4.2. Период проведения работ: по мере поступления финансирования.

4.3 Ожидаемый результат (по состоянию доступности) после выполнения работ по адаптации: ДП-В

4.4. Для принятия решения требуется согласование со Ставропольской городской организацией Ставропольской краевой организации Общероссийской общественной организации «Всероссийское общество инвалидов».

4.5. Информация может быть размещена на портале Ставропольского края «Доступная среда».

5. Особые отметки

ПРИЛОЖЕНИЯ:

Результаты обследования:

1	Территории, прилегающей к объекту	(Приложение 1)	на <u>2</u> л.
2	Входа (входов) в здание	(Приложение 2)	на <u>2</u> л.
3	Путей движения в здании	(Приложение 3)	на <u>3</u> л.
4	Зоны целевого назначения объекта	(Приложение 4)	на <u>2</u> л.
5	Санитарно-гигиенических помещений	(Приложение 5)	на <u>2</u> л.
6	Системы информации (и связи) на объекте	(Приложение 6)	на <u>3</u> л.
7	Результаты фотофиксации на объекте		на <u>5</u> л.
8	Поэтажные планы, паспорт БТИ		на <u>-</u> л.
9	Другое (в том числе дополнительная информация о путях движения к объекту)		на <u>-</u> л.

СОГЛАСОВАНО:

Полтавцев
Владислав
Сергеевич

Председатель Ставропольской МО
«Всероссийское общество
инвалидов»



Приложение 1
к Акту обследования ОСИ
к паспорту доступности ОСИ
№ 1
от «18» сентября 2018 г.

**I Результаты обследования:
1. Территории, прилегающей к зданию (участка)**

муниципального бюджетного дошкольного образовательного учреждения детского сада № 57, расположенного по адресу: г. Ставрополь,
ул. Серова, 470/7.

№ п/п	Наименование функционально-планировочного элемента	Наличие элемента		Выявленные нарушения и замечания		Работы по адаптации объектов	
		есть/нет	№ фото	Содержание	Значимость для инвалида (категория)	Содержание	Виды работ
1.1	Вход (входы) на территорию	есть	1-4	Соответствует предъявляемым требованиям.	Г, К, О, С, У	-	-
1.2	Путь (пути) движения на территории	есть	1-4	Отсутствуют тактильные средства на покрытии пешеходных путей.	С	Обустройство в первой очереди.	Провести оснащение тактильными средствами покрытие пешеходных путей на расстоянии не менее 0,8 метров от входного узла.
1.3	Лестница (наружная)	нет	1-4	Нет необходимости.	Г, К, О, С, У	-	-
1.4	Пандус (наружный)	нет	1-4	Нет необходимости.	К	-	-
1.5	Автостоянка и парковка	есть	1-4	Отсутствуют специальные парковочные места для автотранспорта инвалидов	Г, К, О, С, У	Обустройство в первой очереди	Выделить не менее одного специализированного расширенного м/места для транспортных средств инвалидов, передвигающихся на кресле-коляске по согласованию с комитетом городского хозяйства

1.6	Места отдыха	нет	1-4	На территории на основных путях движения не предусмотрены места отдыха, доступные для МГН	К, О, С	Обустройство в третьей очереди, поскольку производство этих работ возможно только после замены (ремонта) имеющегося асфальтного покрытия	Обустроить места отдыха, доступные для МГН, в соответствии с требованиями пп 4.3.1-4.3.3 СП 59.13330.12
	ОБЩИЕ требования к зоне	есть	1-4	Наличие отдельных барьеров полной доступности для отдельных категорий инвалидов.	Г, К, О, С, У	Обустройство в первой очереди, поскольку через рассматриваемую зону осуществляется доступ ко всем остальным структурно-функциональным зонам объекта.	Проведение ранее перечисленных мероприятий, направленных на полное устранение имеющихся препятствий

II Заключение по зоне:

Наименование структурно-функциональной зоны	Состояние доступности* (к пункту 3.4 Акта обследования ОСИ)	Приложение № фото	Рекомендации по адаптации (вид работы)** к пункту 4.1 Акта обследования ОСИ
Территория, прилегающая к зданию (участок)	<p>ДП – И (К, О, Г, У)</p> <p>Соответствие нормативам основных функциональных элементов зоны для отдельных категорий инвалидов</p> <p>ДУ (С)</p> <p>Требования нормативных документов при планировании и строительстве выполнены в допустимых объёмах и обеспечение полной доступности возможно при организации помощи инвалиду (другому МГН) со стороны обслуживающего персонала.</p>	1-4	<p>ДП – И (К, О, Г, У) ДУ (С)</p> <p>Текущий или капитальный ремонт</p> <p>Обустройство в первой очереди, поскольку через рассматриваемую зону осуществляется доступ ко всем остальным структурно-функциональным зонам объекта.</p>

I Результаты обследования:
2. Входа (входов) в здание

муниципального бюджетного дошкольного образовательного учреждения детского сада № 57, расположенного по адресу: г. Ставрополь,
ул. Серова, 470/7.

№ п/п	Наименование функционально-планировочного элемента	Наличие элемента		Выявленные нарушения и замечания		Работы по адаптации объектов	
		есть/нет	№ фото	Содержание	Значимость для инвалида (категория)	Содержание	Виды работ
2.1	Лестница (наружная)	есть	3-4	На некоторых лестницах имеются открытые подступенки, наличие которых запрещено, не везде присутствует тактильно-контрастная составляющая, а также иные элементы доступности для людей с нарушениями зрения и слуха.	Г, С	Обустройство в первой очереди	Закрыть подступенки, на всех доступных входах (выходах) установить контрастно-тактильную маркировку, а также тактильно-звуковую мнемосхему на центральном входе.
2.2.	Пандус (наружный)	есть	3-4	Соответствует предъявляемым требованиям.	Г, К, О, С, У	-	-
2.3	Входная площадка (перед дверью)	есть	3-4	Соответствует предъявляемым требованиям.	Г, К, О, С, У	-	-

2.4	Дверь (входная)	есть	3-4	Не везде имеется яркая контрастная маркировка, а также иные элементы доступности для людей с нарушениями зрения и слуха.	Г, С	Обустройство в первой очереди.	Установить яркую контрастную маркировку, светозвуковые маяки.
2.5	Тамбур	есть	3-4	Соответствует предъявляемым требованиям.	Г, К, О, С, У	-	-
	ОБЩИЕ требования к зоне	есть	3-4	Наличие отдельных барьеров полной доступности для отдельных категорий инвалидов.	Г, К, О, С, У	Обустройство в первой очереди, поскольку через рассматриваемую зону осуществляется доступ ко всем остальным структурно-функциональным зонам объекта.	Проведение ранее перечисленных мероприятий, направленных на полное устранение имеющихся препятствий

II Заключение по зоне:

Наименование структурно-функциональной зоны	Состояние доступности* (к пункту 3.4 Акта обследования ОСИ)	Приложение № фото	Рекомендации по адаптации (вид работы)** к пункту 4.1 Акта обследования ОСИ
Вход (входы) в здание	<p>ДП – И (О, Г, У) Соответствие нормативам основных функциональных элементов зоны для отдельных категорий инвалидов</p> <p>ДУ (С, К) Требования нормативных документов при планировании и строительстве выполнены в допустимых объёмах и обеспечение полной доступности возможно при организации помощи инвалиду (другому МГН) со стороны обслуживающего персонала.</p>	3-4	<p>ДП – И (О, Г, У) ДУ (С, К) Текущий или капитальный ремонт Обустройство в первой очереди, поскольку через рассматриваемую зону осуществляется доступ ко всем остальным структурно-функциональным зонам объекта.</p>

Приложение 3
к Акту обследования ОСИ к
паспорту доступности ОСИ
№ 4
от «18» сентября 2010 г.

I Результаты обследования:

3. Пути (путей) движения внутри здания (в том числе путей эвакуации)

муниципального бюджетного дошкольного образовательного учреждения детского сада № 57, расположенного по адресу: г. Ставрополь, ул. Серова, 470/7.

№ п/п	Наименование функционально-планировочного элемента	Наличие элемента		Выявленные нарушения и замечания		Работы по адаптации объектов	
		есть/нет	№ фото	Содержание	Значимость для инвалида (категория)	Содержание	Виды работ
3.1	Коридор (вестибюль, зона ожидания, галерея, балкон)	есть	5-17, 20	Отсутствуют технические средства информирования, ориентирования и сигнализации	Г, К, О, С, У	Обустройство в первой очереди	Разместить технические средства информирования, ориентирования и сигнализации
				Отсутствуют зоны отдыха на два-три места, в том числе для инвалидов в креслах-колясках.	К, О, С		
3.2	Лестница (внутри здания)	есть	5-17, 20	Не везде присутствуют технические средства информирования, ориентирования и сигнализации.	Г, К, О, С, У	Обустройство в первой очереди	Разместить технические средства информирования, ориентирования и сигнализации, оборудовать двухсторонними поручнями
3.3	Пандус (внутри здания)	нет	5-17, 20	Техническая возможность	К	-	-

				обустройства безопасного пандуса отсутствует			
3.4	Лифт пассажирский (или подъемник)	есть	5-17, 20	Соответствует предъявляемым требованиям	К, О, С	-	-
3.5	Дверь	есть	5-17, 20	Отсутствуют дублированные рельефными знаками, информирующие обозначения помещений	Г, С, У	Обустройство в первой очереди	Установить дублированные рельефные знаки, информирующие обозначения помещений
				Не нанесена яркая контрастная маркировка	С	Обустройство в первой очереди	Нанести яркую контрастную маркировку на уровне от 1,2 м до 1,5 м от поверхности пешеходного пути (высотой не менее 01 м. и шириной не менее 0,2 м.)
3.6	Пути эвакуации (в т.ч. зоны безопасности)	есть	5-17, 20	Соответствует предъявляемым требованиям.	Г, К, О, С, У	-	-
	ОБЩИЕ требования к зоне	есть	5-17, 20	Наличие отдельных барьеров полной доступности для отдельных категорий инвалидов.	Г, К, О, С, У	Полное обустройство, поскольку через рассматриваемую зону осуществляется доступ к зоне целевого назначения объекта.	Проведение ранее перечисленных мероприятий, направленных на полное устранение имеющихся препятствий

II Заключение по зоне:

Наименование структурно- функциональной зоны	Состояние доступности*(к пункту 3.4 Акта обследования ОСИ)	Приложение № фото	Рекомендации по адаптации (вид работы)** к пункту 4.1 Акта обследования ОСИ
--	---	----------------------	--

<p>Путь (пути) движения внутри здания (в том числе пути эвакуации)</p>	<p>ДП - И (О, Г, У) Соответствие нормативам основных функциональных элементов зоны для отдельных категорий инвалидов.</p> <p>ДУ (С, К) Требования нормативных документов при планировании и строительстве выполнены в допустимых объёмах и обеспечение полной доступности возможно при организации помощи инвалиду (другому МГН) со стороны обслуживающего персонала.</p>	<p>5-17, 20</p>	<p>ДП - И (О, Г, У) ДУ (С) ВНД (К) Текущий или капитальный ремонт Предлагается обустройство в третьей очереди, как требующее больших средств, времени, а также более сложных технических решений</p>
--	---	-----------------	--

Приложение 4
к Акту обследования ОСИ к
паспорту доступности ОСИ
№ 7
от «18» сентября 2010 г.

**I Результаты обследования:
4. Зоны целевого назначения здания (целевого посещения объекта)
Вариант I – зона обслуживания инвалидов**

муниципального бюджетного дошкольного образовательного учреждения детского сада № 57, расположенного по адресу: г. Ставрополь,
ул. Серова, 470/7.

№ п/п	Наименование функционально-планировочного элемента	Наличие элемента		Выявленные нарушения и замечания		Работы по адаптации объектов	
		есть/нет	№ фото	Содержание	Значимость для инвалида (категория)	Содержание	Виды работ
4.1	Кабинетная форма обслуживания	есть	10, 12, 16	Отсутствуют технические средства информирования, ориентирования и сигнализации	Г, К, О, С, У	Обустройство в первой очереди	Разместить технические средства информирования, ориентирования и сигнализации
4.2	Зальная форма обслуживания	есть	10, 12, 16	Отсутствуют места для зрителей в креслах-колясках и сопровождающих, для зрителей с нарушением слуха, с нарушением зрения (в том числе, в сопровождении собаки-проводника), для людей с нарушением опорно-двигательного аппарата		Обустройство в первой очереди	Оборудовать места для зрителей в креслах-колясках и сопровождающих, для зрителей с нарушением слуха (индукционная петля), с нарушением зрения (в том числе, в сопровождении собаки-проводника), для людей с нарушением опорно-двигательного аппарата.

4.3	Прилавочная форма обслуживания	нет					
4.4	Форма обслуживания с перемещением по маршруту	нет					
4.5	Кабина индивидуального обслуживания	нет					
	ОБЩИЕ требования к зоне	есть	10, 12, 16	Наличие отдельных барьеров, препятствующих полной доступности для отдельных категорий инвалидов.	Г, К, О, С, У	Полное обустройство, поскольку через рассматриваемую зону осуществляется доступ к зоне целевого назначения объекта.	Проведение ранее перечисленных мероприятий, направленных на полное устранение имеющихся препятствий

II Заключение по зоне:

Наименование структурно-функциональной зоны	Состояние доступности* (к пункту 3.4 Акта обследования ОСИ)	Приложение № фото	Рекомендации по адаптации (вид работы)** к пункту 4.1 Акта обследования ОСИ
Зона целевого назначения здания (целевого посещения объекта)	ДП-И (О, У) Соответствие нормативам основных функциональных элементов зоны для отдельных категорий инвалидов. ДУ (С, Г, К) Требования нормативных документов при планировании и строительстве выполнены в допустимых объёмах и обеспечение полной доступности возможно при организации помощи инвалиду (другому МГН) со стороны обслуживающего персонала.	10, 12, 16	ДП-И (О, У) ДУ (С, Г, К) Текущий или капитальный ремонт Решение об обустройстве предлагается отнести на второй этап.

Приложение 5
к Акту обследования ОСИ к
паспорту доступности ОСИ
№ 1
от «18» марта 2020 г.

**I Результаты обследования:
5. Санитарно-гигиенических помещений**

муниципального бюджетного дошкольного образовательного учреждения детского сада № 57, расположенного по адресу: г. Ставрополь,
ул. Серова, 470/7.

№ п/п	Наименование функционально-планировочного элемента	Наличие элемента		Выявленные нарушения и замечания		Работы по адаптации объектов	
		есть/нет	№ фото	Содержание	Значимость для инвалида (категория)	Содержание	Виды работ
5.1	Туалетная комната	есть	18-19	Отсутствует система тревожной сигнализации или двухсторонней громкоговорящей связи	Г, К, О, С, У	Обустройство во второй очереди, после реконструкции санитарно-бытового помещения	Оборудовать систему тревожной сигнализации или двухсторонней громкоговорящей связи
5.2	Душевая/ванная комната	есть	18-19	Отсутствует доступная душевая комната	К, О, С	Обустройство в первой очереди	Обустроить доступную душевую комнату, установить поддон (трап), сиденье, поручни, обеспечить наличие свободной зоны
5.3	Бытовая комната (гардеробная)	нет	-	-	-	-	-
	ОБЩИЕ требования к зоне	есть	18-19	Наличие отдельных барьеров полной доступности для	Г, К, О, С, У	Обустройство во второй очереди, как требующее больших средств,	Проведение ранее перечисленных мероприятий,

				отдельных категорий инвалидов.		времени, а также более сложных технических решений.	направленных на полное устранение имеющихся препятствий
--	--	--	--	--------------------------------	--	---	---

II Заключение по зоне:

Наименование структурно-функциональной зоны	Состояние доступности* (к пункту 3.4 Акта обследования ОСИ)	Приложение № фото	Рекомендации по адаптации (вид работы)** к пункту 4.1 Акта обследования ОСИ
Санитарно-гигиенические помещения	<p>ДП-И (О, Г, У) Соответствие нормативам основных функциональных элементов зоны для отдельных категорий инвалидов.</p> <p>ДУ (С, К) Требования нормативных документов при планировании и строительстве выполнены в допустимых объёмах и обеспечение полной доступности возможно при организации помощи инвалиду (другому МГН) со стороны обслуживающего персонала.</p>	18-19	<p>ДП-И (О, Г, У) ДУ (С, К) Текущий или капитальный ремонт Обустройство во второй очереди, как требующее больших средств, времени, а также более сложных технических решений.</p>

Приложение 6
к Акту обследования ОСИ к паспорту
доступности ОСИ

№ 1
от «18» августа 2020 г.

**I Результаты обследования:
6. Системы информации на объекте**

муниципального бюджетного дошкольного образовательного учреждения детского сада № 57,
расположенного по адресу: г. Ставрополь, ул. Серова, 470/7.

№ п/п	Наименование функционально-планировочного элемента	Выявленные нарушения и замечания			Работы по адаптации объектов		
		есть/нет	№ фото	Содержание	Значимо для инвалида (категория)	Содержание	Виды работ
6	Технические средства информирования ориентирования и сигнализации	есть	1-20	Отсутствуют	Г, К, О, С, У	В проектно-сметной документации при проведении ближайшего капитального ремонта и (или) реконструкции здания установить конкретный перечень определённого назначения необходимых технических средств (п. 6.5 СП 59.13330.2016).	При проведении капитального ремонта и (или) реконструкции здания обеспечить их установку
	ОБЩИЕ требования к зоне		1-20	Наличие основных информационных барьеров, препятствующих свободному посещению объекта отдельными категориями инвалидов	Г, К, О, С, У	Обустройство в третьей очереди, так как перед адаптацией в указанном направлении необходимо завершить обустройство доступности предыдущих 5 основных структурно-функциональных зон.	Установить технические средства информирования ориентирования и сигнализации.

II Заключение по зоне:

Наименование структурно-функциональной зоны	Состояние доступности* (к пункту 3.4 Акта обследования ОСИ)	Приложение № фото	Рекомендации по адаптации (вид работы)** к пункту 4.1 Акта обследования ОСИ
Система информации и связи (на всех зонах)	<p>ДП-И (К, О, У) Соответствие нормативам основных функциональных элементов зоны для отдельных категорий инвалидов</p> <p>ДУ (С, Г) Требования нормативных документов при планировании и строительстве выполнены в допустимых объёмах и обеспечение полной доступности возможно при организации помощи инвалиду (другому МГН) со стороны обслуживающего персонала.</p>	1-20	<p>ДП – И (К, О, У) ДУ (С, Г) Текущий или капитальный ремонт Решение об обустройстве предлагается отнести на третий этап, так как перед адаптацией в указанном направлении необходимо завершить обустройство доступности предыдущих основных структурно-функциональных зон объекта.</p>

Фото 1



Фото 2

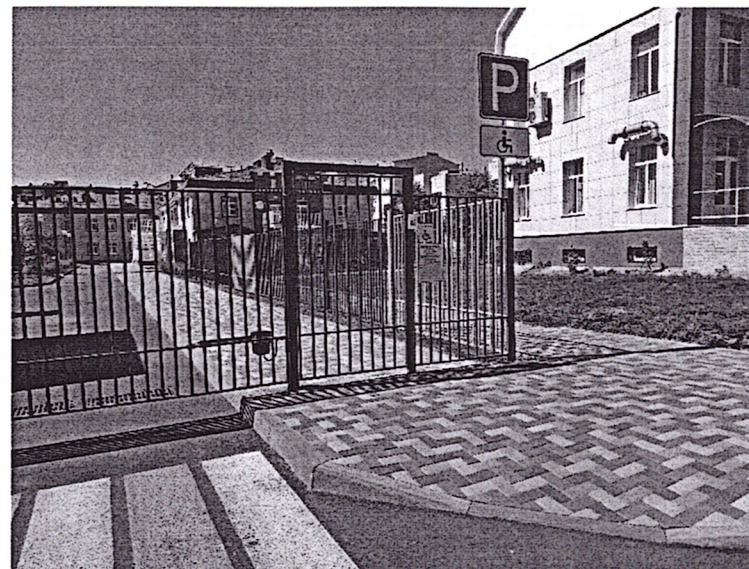


Фото 3



Фото 4



Фото 5

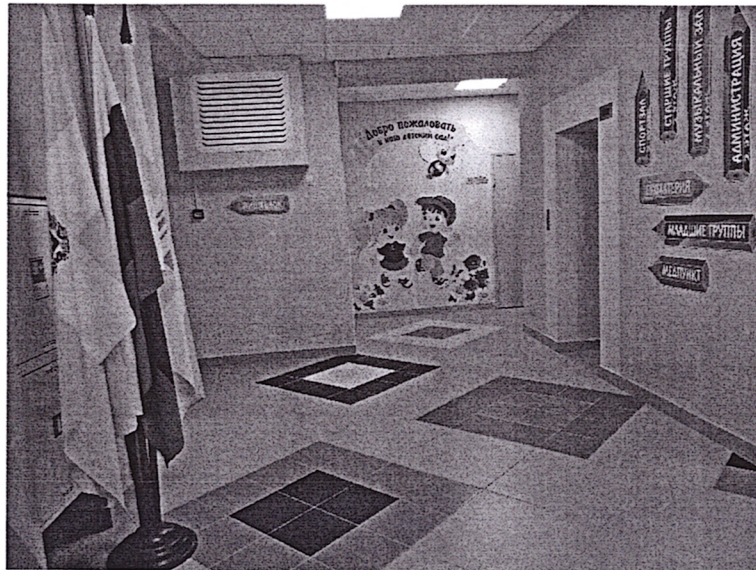


Фото 6

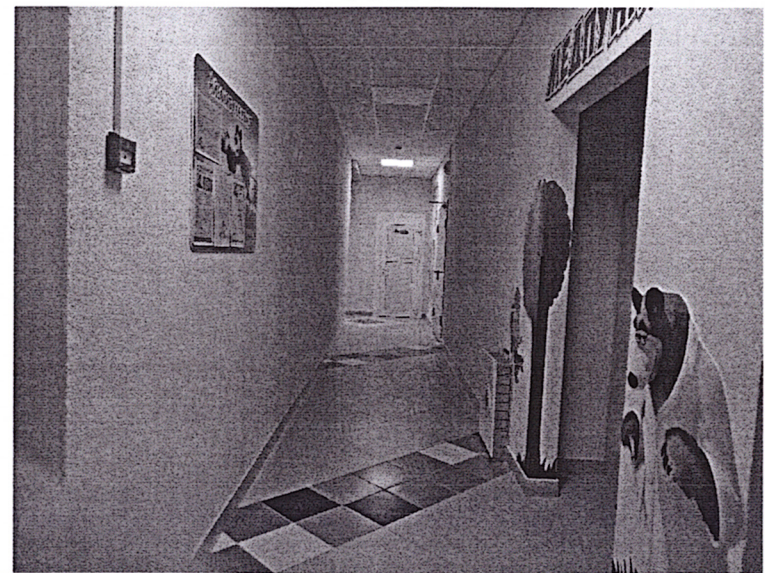


Фото 7

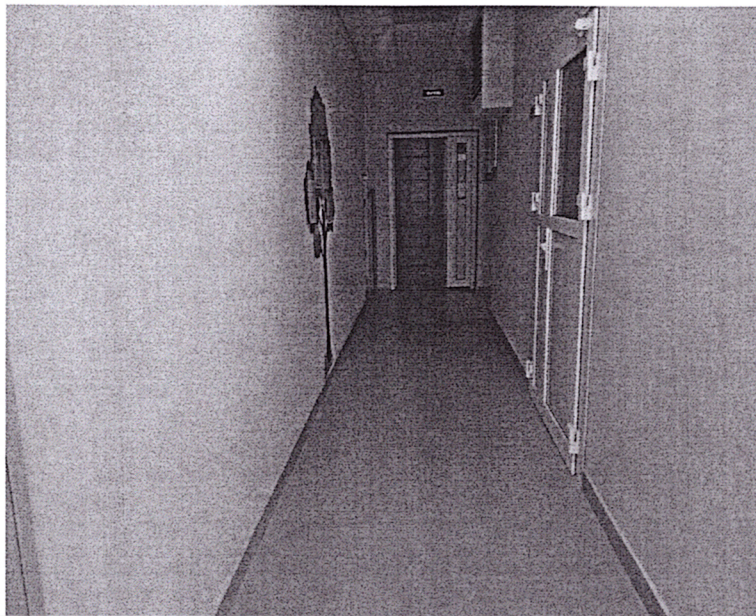
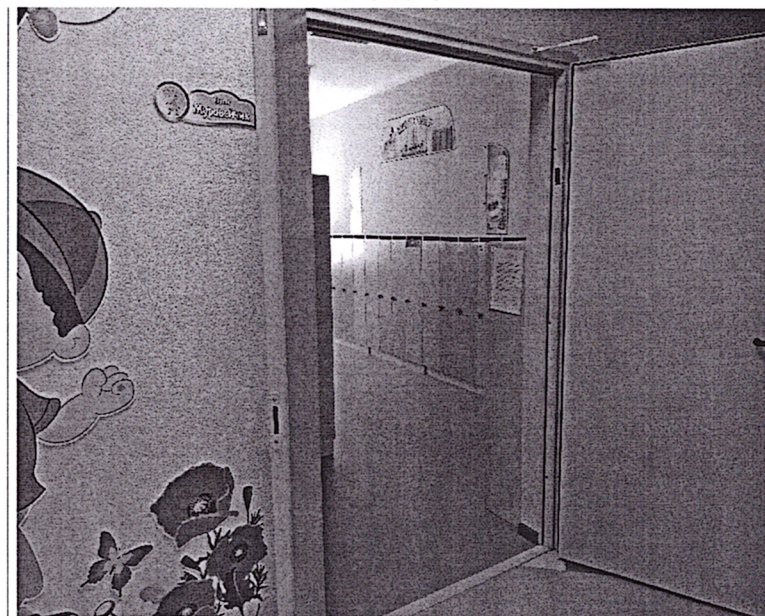
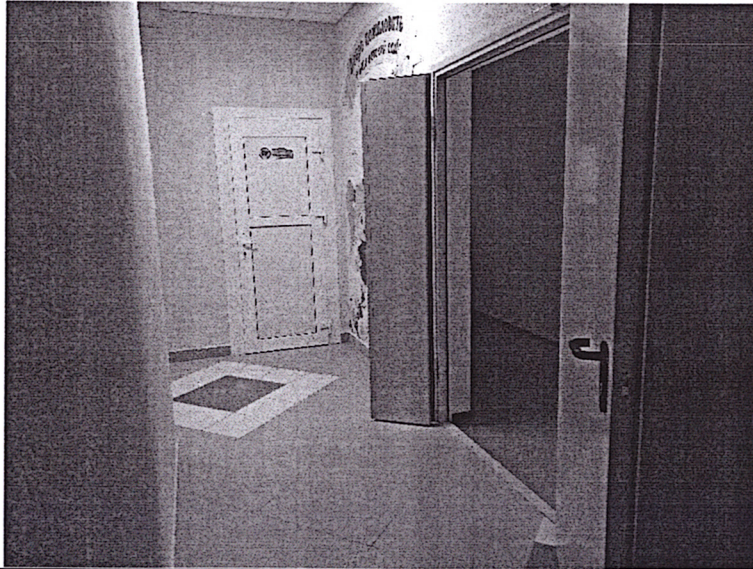


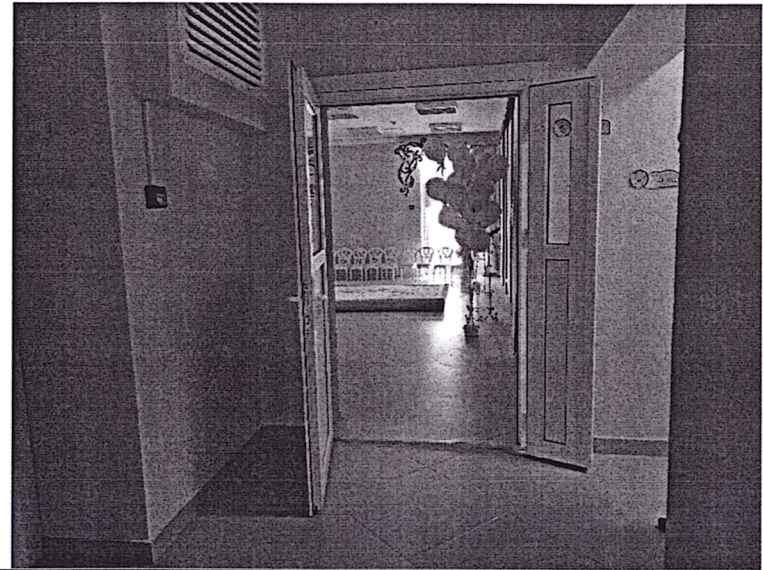
Фото 8



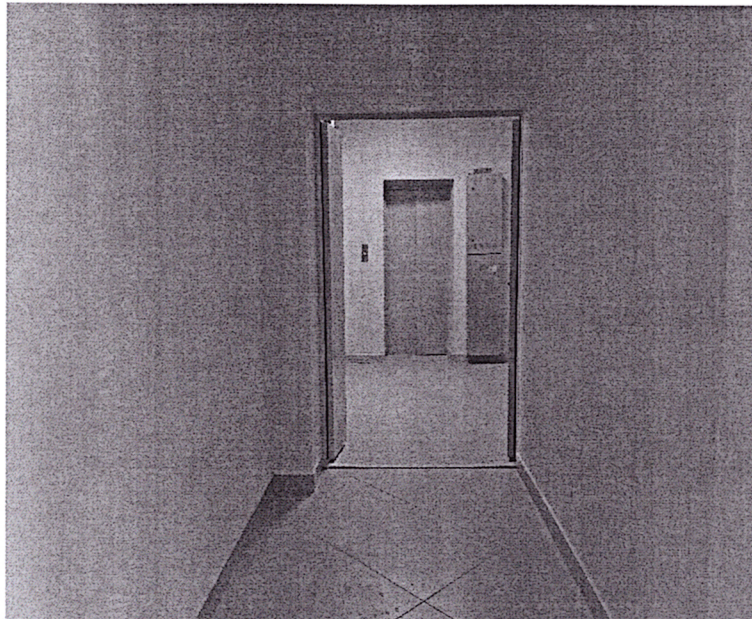
Φοτο 9



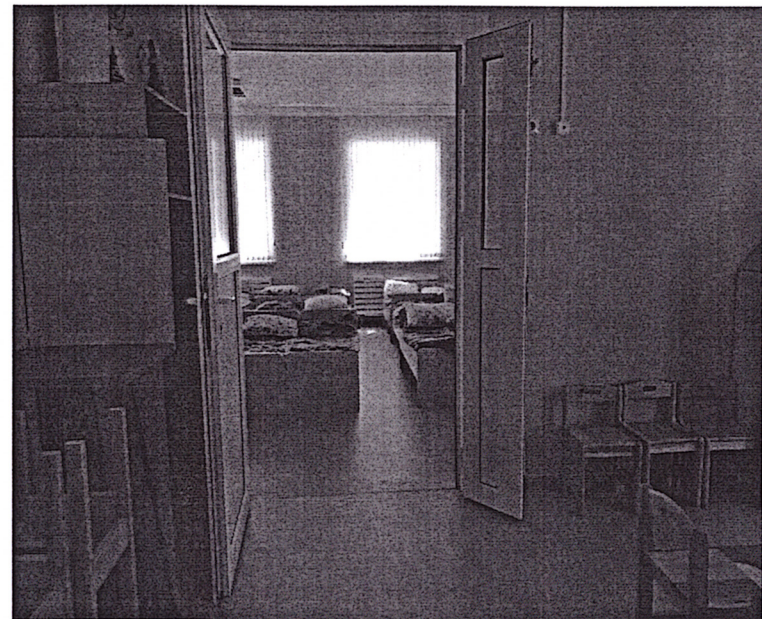
Φοτο 10



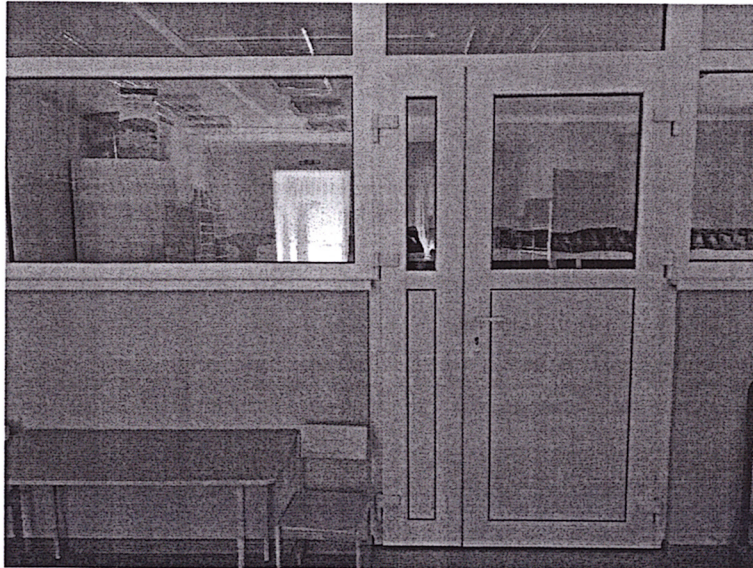
Φοτο 11



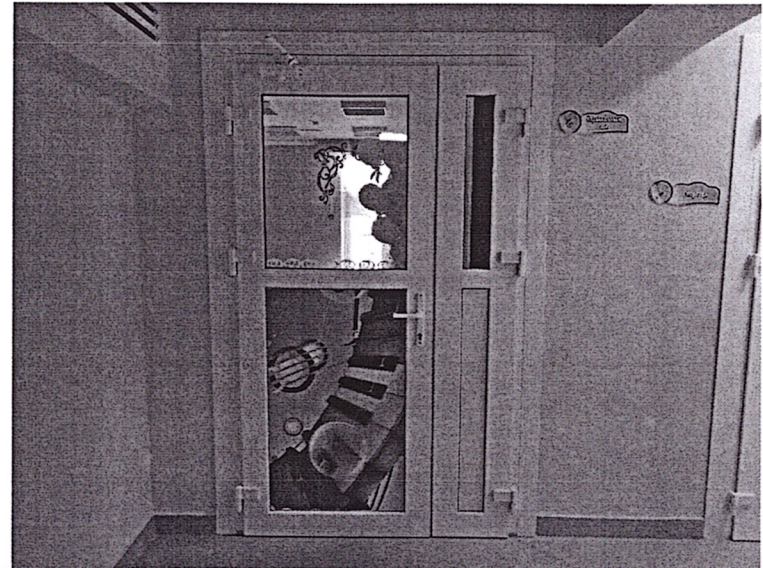
Φοτο 12



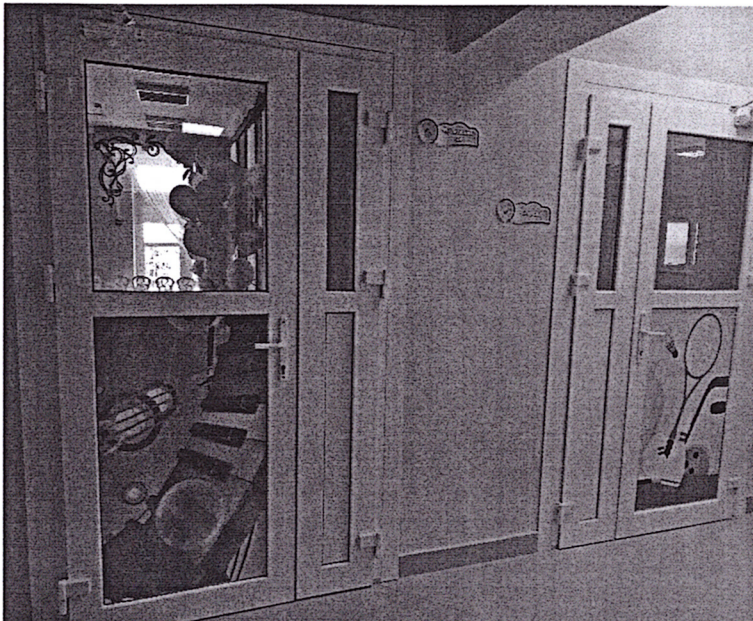
Φοτο 13



Φοτο 14



Φοτο 15



Φοτο 16

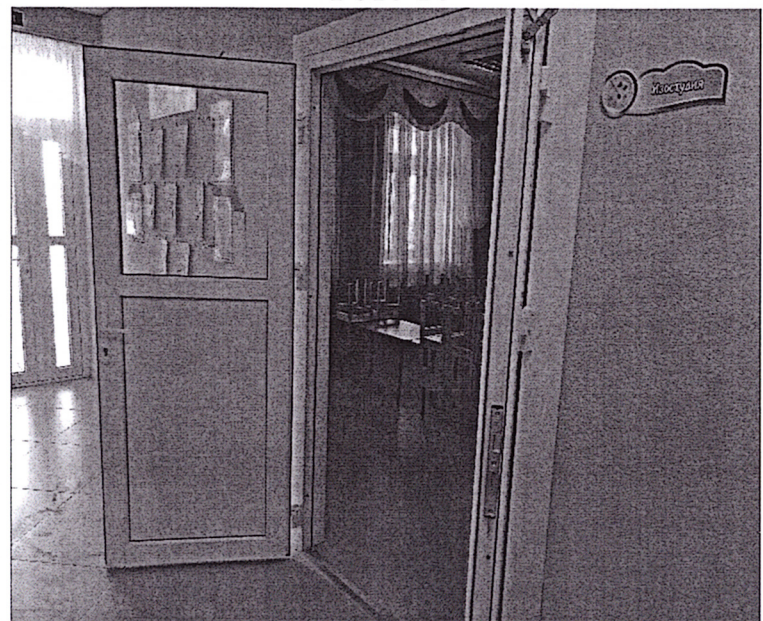


Фото 17



Фото 18

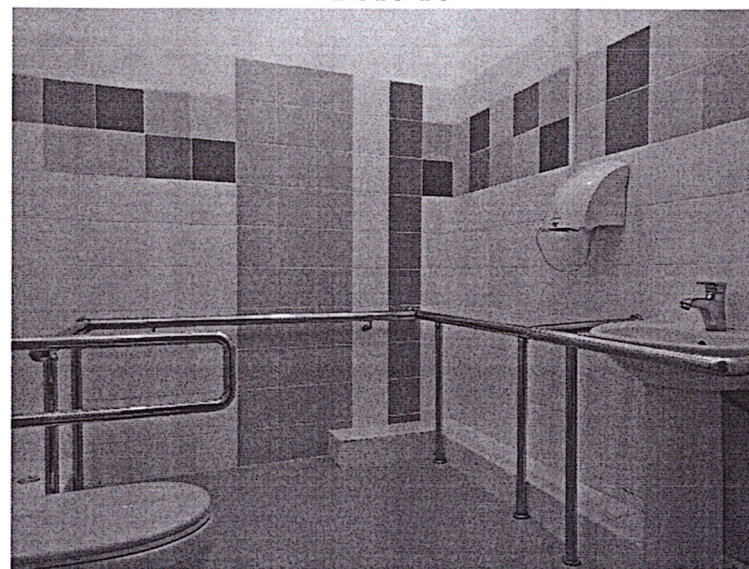


Фото 19

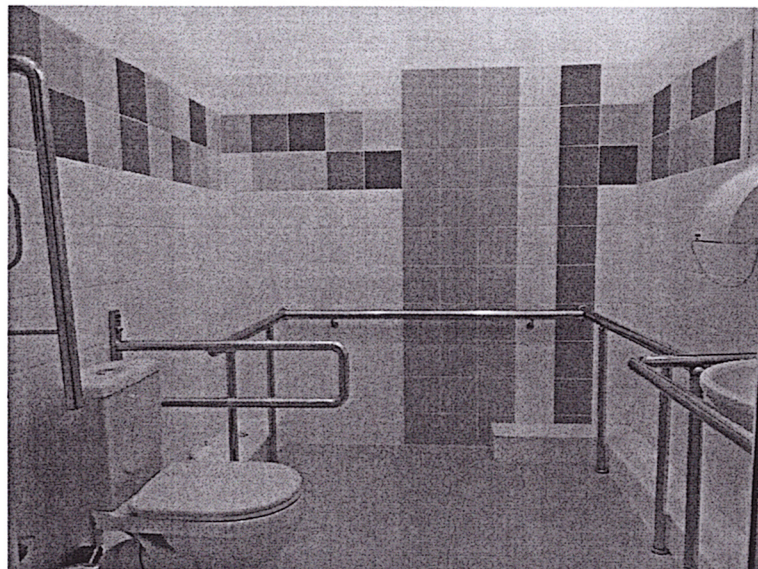


Фото 20

